

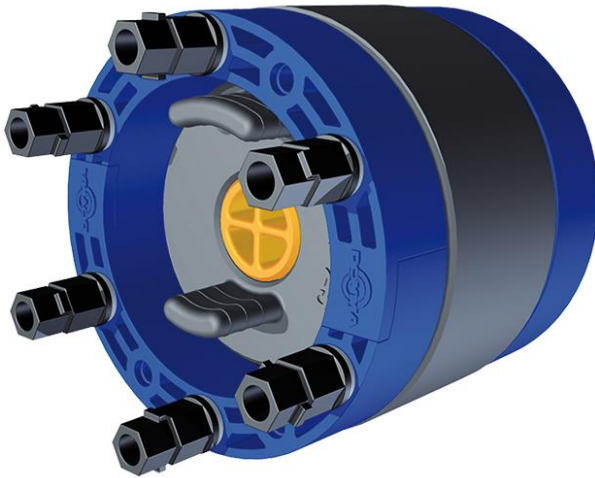


Esindaja Eestis: OÜ Primostar
Männiku tee 104 A, 11216 Tallinn
Tel.: 6 563 162
Faks: 6 563 316
E-mail: primostar@primostar.ee
www.primostar.ee

Tootja: Doyma GmbH (Saksamaa)

Märkleht/toode nr

Curaflex Nova® Multi tihenduselement



Tehnilised andmed:

- ITL: tagab pingutusmutrite õige pingutusmomendi.
- DDE: moodulrõngad läbimõõdu muutmiseks:
 - Curaflex Nova® ND 100 torudele ja kaablitele läbimõõdus 20-63 mm (muhvidesse ja ettepuuritud avadesse ND 99-104 mm)
 - Curaflex Nova® ND 200 torudele ja kaablitele läbimõõdus 108-160 mm (muhvidesse ja ettepuuritud avadesse ND 199-203 mm)
- Sobib paigaldamiseks torumuhvidesse ja ettepuuritud avadesse.
- Hüdroisoleerib surve- ja mittesurve vee vastu
- Gaasitihe.
- Võtab vastu toru liikumist kuni 8°
- Võtab vastu teljesuunalisi liikumisi.

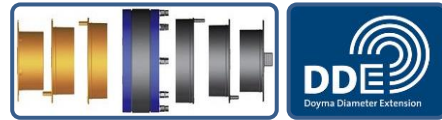
Koosneb järgmistest osadest:

- Korpus on valmistatud kõrgkvaliteedilisest plastikust, millel on suur keemiline vastupidavus.
- 45 mm laiune EPDM elastomeerist tihenduselement koos DPS surverõngastega.
- Mustad ja oranžid DDE moodulrõngad.
- ITL-süsteemiga pingutusmutrid.

Tarvikud:

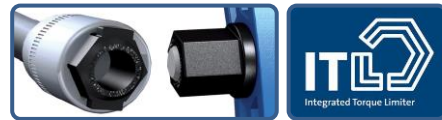
- 4 kruvidega kinnitatavat fiksaatorit (toote kood 1 88 0 600 004 2 9)
- Curaflex 1710/1715 (Aquagard krunt ja spetsiaalne lakk)
- Curaflex 1745 (Disboxid 444 kaitsekate väga agressiivse keskkonna eest)

Survelise ja mittesurve vee vastu



DDE Doyma Diameter Extension

Eemaldatavad moodulrõngad võimaldavad kasutada sama tihenduselementi erinevate läbimõõtudega torude või kaablite tihendamiseks.



ITL Integrated Torque Limiter

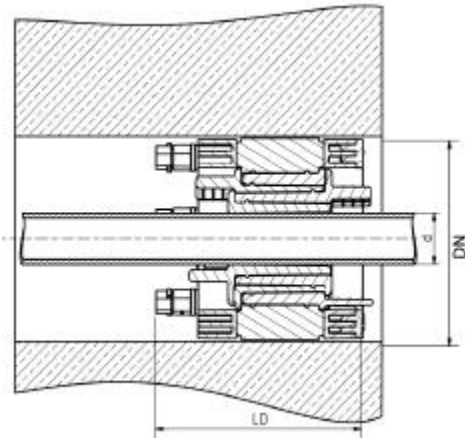
Sisseehitatud pöördemomendipiiraja tagab automaatselt õige pöördemomendiga pingutamise, ilma lisavahendeid vajamata.

Curaflex Nova® Multi ND 100

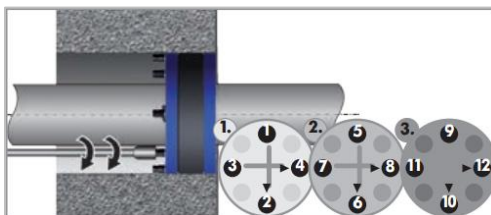
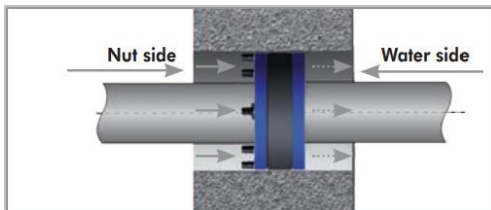
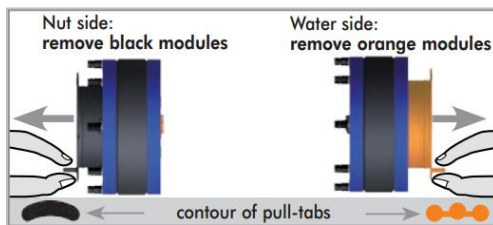
ND [mm]	Puuritud ava / manteltoru Ø [mm]	Toru / kaabli Ø [mm]	Eemaldatava mooduli värv
100	99-104	pimekork	oranž
		20 - 25	must
		28 - 35	oranž
		40 - 45	must
		46 - 52	oranž
57 - 63	must		

Curaflex Nova® Multi ND 200

ND [mm]	Puuritud ava / manteltoru Ø [mm]	Toru / kaabli Ø [mm]	Eemaldatava mooduli värv
200	199-203	pimekork	oranž
		108 - 112	must
		113 - 118	oranž
		124 - 128	must
		131 - 131	oranž
		139 - 144	must
156 - 160	must		



Paigaldamine vastavalt alltoodud joonistele:



Tarnitud kaubale on lisatud põhjalik kasutusjuhend.