



WPM® CRACK INDUCING WATERSTOP

ART.NR. 0004

03.09.2024

Raudbetoonkonstruktsioonide hüdroisolatsioonielement, mis kontrollib ja hüdroisoleerib mahukahanemispraod konstruktsiooni nõrgestamata.

TOOTE KIRJELDUS:

WPM® CRACK INDUCING WATERSTOP on raudbetoonkonstruktsioonides siduvat mahukahanemispragu moodustav tsingitud teraslehtedest element, mis koosneb kolmest komponendist:

- Tsingitud terasleht - 150mm lai, kaetud spetsiaalse polümeerse kattega, mis tagab veekindla ühenduse betooniga.
- 2x Z-kujulist tsingitud terasplaati laiusega 50mm, 80mm või 100mm, olenevalt konstruktsiooni paksusest.

Element paigaldatakse armatuurraudade vahele, enne betooni valu, spetsiaalselt arvatud vahemaaga. Tsingitud mineraalse kattega terasplekiga risti ühendatud Z-kujulised terasplaadid annavad mahukahanemispraole siduva kuju, mis aitab säilitada konstruktsiooni tugevusomadused.

KESKKONNADEKLARATSIOON:

EPD sertifikaadi number: RTS_283_24

KASUTUSALAD:

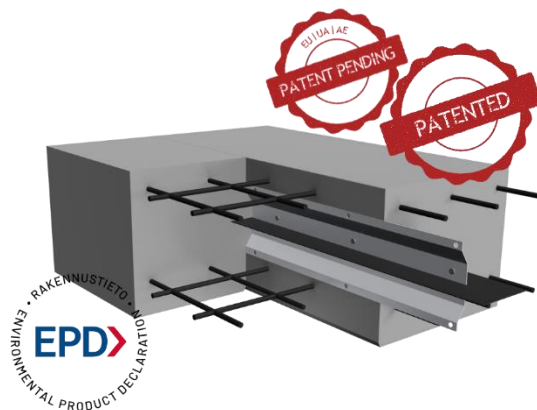
WPM® CRACK INDUCING WATERSTOP-i kasutatakse armeeritud monoliitbetoonkonstruktsioonide mahukahanemispragude kontrollimiseks ja hüdroisoleerimiseks. Element paigaldatakse olenevalt konstruktsioonist spetsiaalselt arvatud vahemaaga armatuuride vahele.

OMADUSED:

- Kindlaks määratud asukohaga kontrollitud mahukahanemisprao tekitamine
- Konstruktsiooni mitte nõrgestav veetihe, siduv mahukahanemispragu
- Spetsiaalne polümeerne kate, väga elastne, veega mitte reageeriv
- Polümeerne kate loob betooniga kontaktis tardudes homogeense ühenduse
- Tagab veekindluse kuni 24 m (2,4 bar), ametlikult testitud TalTechi ülikoolis – katse nr N° 372-A/19
- Katsetatud veekindluse 15 bar - katse protokoll nr 1/2024
- Toodetud Eestis

EELISED:

- Lihtne paigaldada, kuni 80% paigaldustööjõu kokkuhoidu võrreldes traditsioonilise hüdroisolatsiooniga.
- Säilitab konstruktsiooni tugevusomadused (siduv mahukahanemispragu hoiab konstruktsiooninõrgenemise < 10%)
- Saab kasutada kandvates konstruktsioonides.
- Veetihe ettemääratud ja kontrollitud mahukahanemispragu.



TEHNILISED ANDMED:

- Terasleht: galvaniseeritud teras
- Teraslehe laius: 150 mm
- Elemendi pikkus: 2,2 m; 1,095 m
- Teraslehe paksus: 0,7 mm
- Kattekiht: elastne polümeerne kattekiht
- Teraslehe paksus koos mineraalse kattega: u. 1,2 mm
- Värvus:
 - Polümeerne kate: tumehall
 - Tsingitud terasleht: metalne
- Z-kujuline tsingitud terasleht: 50, 60, 80, 100 mm
- Temperatuurikindlus: -35°C - +75°C
- Paigaldustemperatuur: piiranguid ei ole

Tootelehes toodud teave põhineb ja vastab olemasoleval infol. Garantii hõlmab materjale ja ei laiene nende vale paigaldusele ning kasutusotstarbele. Kasutaja kohustus on hinnata materjali sobivust kasutuskohaga. Kahtluste korral on vajalik teostada proovikatseid või küsida nõu valmistajatehaselt.

- Võimaldab valada suures ulatuses betoonkonstruktsioone kiiresti.
- Spetsiaalne polümeerne kate ei reageeri enne ega paigaldamise ajal veega.
- Polümeerne kate muutub betooniga kontaktis tardudes homogeenseks – veekindlam ühendus
- Saab kasutada koos erinevate töövuugiprofiilidega
- Oodatav eluiga konstruktsioonis - terve konstruktsiooni eluea
- Lihtne profiili disain ning paigaldusprotsess vähendavad paigaldusest tekkivaid võimalikke vigu

PAKENDID:

6x 2,2 m või 6x 1,095 m põhidetail, 12x Z-kujulist terasleht detaili, 12x ühendusklambrit, 3x liimitubi, 60x metallkruvi.

HOIUSTAMINE:

36 kuud (jahedas ja kuivas originaalpakendis)

PAIGALDUS:

Element paigaldatakse armatuuride vahele konstruktsiooni mõõtmetest tuleneva vahemaaga. Elementide ühendamiseks omavahel või teiste töövuugiprofiilidega, paigaldage 10 cm ülekatte vahele liimiriba ning fikseerige klambritega ülevalt ja alt. Kasutage sidumistraati, et kinnitada element armatuurvarraste vahele.

Elementid paigaldatakse arvatud vahemaaga, sõltuvalt betoonkonstruktsiooni mõõtmetest. Kasutades WPM® CRACK INDUCING WATERSTOP elementi, tuleb karkassi mõlemale või ühele siseküljele, sõltuvalt konstruktsioonist, paigaldada kolmnurkne faasiliist, mis tähistab ning viimistleb tekkinud mahukahanemiprao asukoha.

Kõik WPM® veetihedad profiilid tekitavad raudbetoonkonstruktsioonis katkematu ühenduse kõikide töövuukide ja kontrollitud mahukahanemispragude vahel.

TÖÖVAHENDID:

Ühendusklambrit, liimituub, sidumistraat, sidumiskonks, kruvikeeraja (akutrell) ja metallkruid

OHUTUS:

Toote käsitlemisel kannu kindaid ja muid isikukaitsevahendeid.

KASUTAMINE VUNDAMENDIPLAADIS JA VAHELAE:

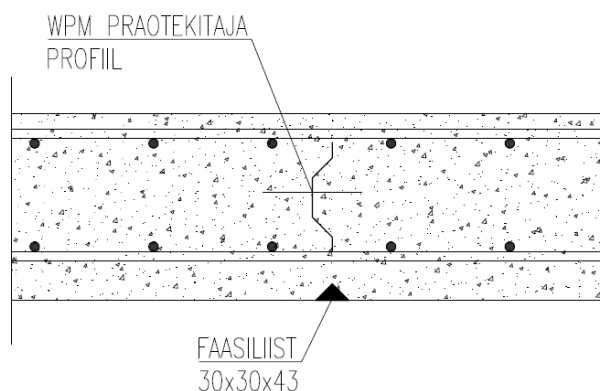
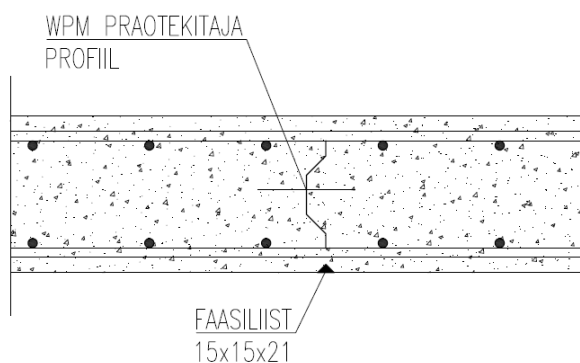
NB! All toodud paigaldussammud on soovituslikud ja tegelik paigaldussamm võib erineda soovituslikust.

Profiilide paigaldussamm sõltub vundamendiplaadi ja vahelae kujust, konstruktsiooni paksusest ja kasutatavate armatuurvarraste läbimõõdust. Soovituslik profiilide maksimaalne paigaldussamm on järgmine:

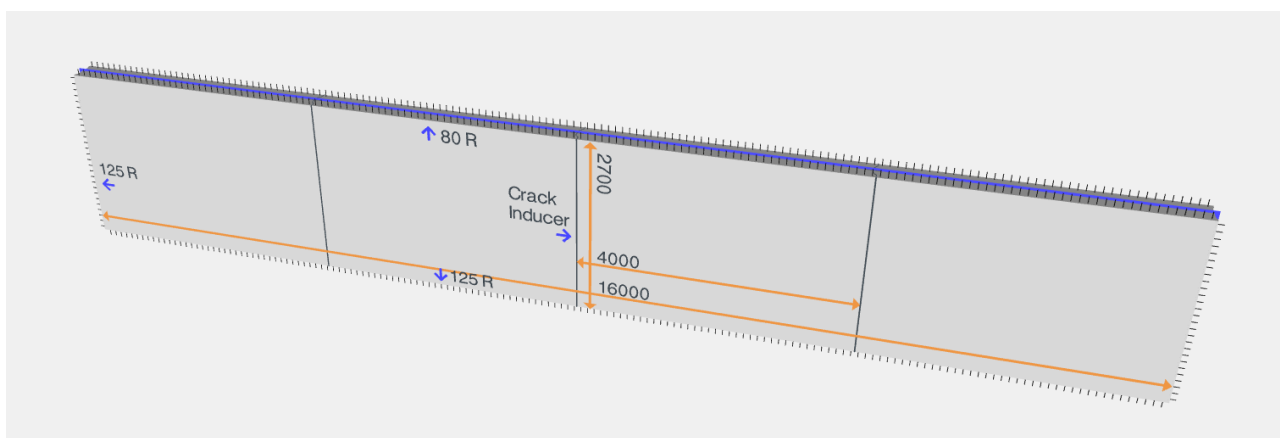
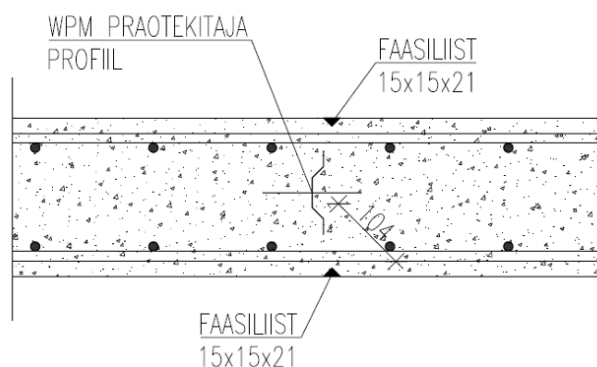
Plaadi paksus	Armatuur 10	Armatuur 12	Armatuur 14	Armatuur 16
200 mm	8 m	10 m	12 m	14 m
250 mm	10 m	12 m	14 m	16 m
300 mm	12 m	14 m	16 m	18 m
350 mm	14 m	16 m	18 m	20 m
400 mm	16 m	18 m	20 m	22 m
450 mm	18 m	20 m	22 m	24 m

Vundamendiplaadi ja vahelae alumisele poolele paigaldada kolmnurkne faasiliist, mis tähistab ning viimistleb tekkinud mahukahanemiprao asukoha (nt. 30x30x43 mm vundamendiplaadis ja 15x15x21 mm vahelaeplaadis).

NB! Vahelagede lahti rakestamisest on vaja järgida head ehitustava ja sellega mitte kiirustada. Lahti rakestamisest enne 14 päeva möödumist suureneb oht mittesoovivate pragude tekkeks.

WPM® Crack Inducing waterstop vundamendiplaadis:

WPM® Crack Inducing waterstop vahelaes:

KASUTAMINE SEINTES:

WPM® CRACK INDUCING WATERSTOP-i kasutamiseks seintes oleme loonud [3D Automatic Crack Inducer Calculator -i](#), mis näitab praotekitaja ja teiste töövuugiprofilide täpsed asukohad konstruktsioonis koos erinevate materjalide kuluga.

Seinas:


Pilt: 3D Automatic Crack Inducer Calculator-st

Tootelehes toodud teave põhineb ja vastab olemasoleval infol. Garantii hõlmab materjale ja ei laiene nende vale paigaldusele ning kasutusotstarbele. Kasutaja kohustus on hinnata materjali sobivust kasutuskohaga. Kahtluste korral on vajalik teostada proovikatset või küsida nõu valmistajatehaselt.

WPM[®] CRACK INDUCING WATERSTOP MÕÕDUD:

Art.nr 0004-220-2x50	WPM [®] CRACK INDUCING WATERSTOP - 2x50 mm (20/15/15) 2,2 m
Art.nr 0004-220-2x60	WPM [®] CRACK INDUCING WATERSTOP - 2x60 mm (20/20/20) 2,2 m
Art.nr 0004-220-2x80	WPM [®] CRACK INDUCING WATERSTOP - 2x80 mm (20/40/20) 2,2 m
Art.nr 0004-220-2x100	WPM [®] CRACK INDUCING WATERSTOP - 2x100 mm (20/60/20) 2,2 m

Tootelehes toodud teave põhineb ja vastab olemasoleval infol. Garantii hõlmab materjale ja ei laiene nende vale paigaldusele ning kasutusotstarbele. Kasutaja kohustus on hinnata materjali sobivust kasutuskohaga. Kahtluste korral on vajalik teostada proovikatsed või küsida nõu valmistajatehaselt.