



## BEKINA BESEALED® UFO TÕMBITORU TIHEND

Tõmbitoru tihend on valmistatud hüdrofoobsest vees paisuvast sünteetilisest kummist. Tihend toimib tõmbitoru välise veetiheda tihendina.

### OMADUSED:

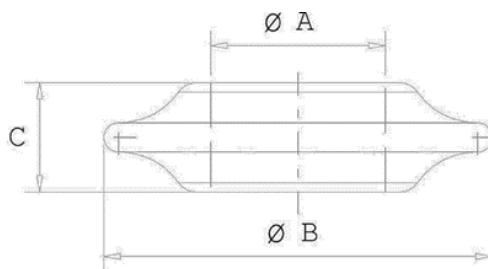
- Mõeldud ja kohandatud tõmbitoru välisperimeetri tihendamiseks läbitungiva ja survele vee vastu.
- Tõmbitoru sisemise ava tihendamiseks on soovitatav kasutada BeSealed patenteeritud tihenduspinne.
- Kui läbitungiv vesi jõuab UFO tihendini peatub leke koheselt tänu UFO tihendi kiirele ja tugevale paisumisele.
- PATENDEERITUD DISAIN**

### PAKEND:

Mõõt	Sise ø A (mm)	Välis ø B (mm)	Paksus C (mm)	Sobilik tõmbitorule välis ø (mm)
UFO 12 mm	12	41	15	12-16
UFO 17 mm	17	53,5	15	17-23
UFO 24 mm	24	53,5	15	24-30
UFO 31 mm	31	68,5	15	31-38
UFO 39 mm	39	68,5	15	39-60

### PAIGALDAMINE:

- Tihend tuleb paigaldada väljas poole tõmbitorule, soovitatavalt toru keskele. Tihend peab olema kaetud min. 100 mm betoonikihihiga.
- Tänu oma pehmusele ja elastsusele saab igat UFO tihendit kasutada mitmete erinevate mõõtudega tõmbitorude tihendamiseks (vt. lõiku mõõdud ja pakendid).
- Tihendi niisutamine kergendab paigaldamist.
- Tihendi paigaldust pideva vihma käes tuleks vältida, sest esineb enneaegse paisumise oht.
- Kui liigne enneaegne paisumine on toimunud, tuleb tihendil lasta enne betoonivalu kuivada, et tihend võtaks tagasi oma esialgsed mõõtmed.



Mõõt	Tk / kotis	Tk / karbis	Tk / alusel
UFO 12 mm	100	1.000	18.000
UFO 17 mm	100	700	12.600
UFO 24 mm	100	700	12.600
UFO 31 mm	50	500	9.000
UFO 39 mm	50	500	9.000



### TEHNILISED ANDMED:

Tugevus	± 25° Shore A
Tõmbetugevus	>2 MPa
Katkevenivus	>300 %
Kasutustemperatuur	-50°C / +70°C
Paisumisvõime vihmavees	500 %
Paisumisvõime betooniseguses vees	400 %
Paisumisvõime sooslases vees	200 %
Ilmastikukindlus	Suurepärane
Kemikaalikindlus	Hea keemiline vastupidavus

Sellel tehniliste andmete lehel sisalduv info põhineb meie uuringute tulemustel ja meie praktilistel kogemustel antud valdkonnas. Kõik katseandmed on keskmised väärtused, mis on saadud määratletud tingimustel. Meie toodete nõuetekohane ning seega efektiivne ja edukas paigaldamine ei ole meie kontrolli all. Paigaldaja vastutab objekti spetsiifiliste tingimustega arvestades nõuetekohase paigaldamise ja ehitusprotsessi lõpptulemuste eest. See võib eeldada selles dokumendis standardsete juhtumite tarvis antud soovitusete kohandamist. Selles tehnilises suunises sisalduvaid spetsifikatsioone ületavad meie töötajate või esindajate esitatud spetsifikatsioonid eeldavad kirjalikult üle kinnitamist. Kinni tuleb pidada katsetamise ja paigaldamise suhtes kehtivatest standarditest, tehnilistest suunistest ning üldtunnustatud tehnoloogilistest nõuetest. Me saame seetõttu garanteerida ja garanteerime üksnes oma toodete kvaliteedi meie täpsustatud tingimustel, mitte nende efektiivset ja edukat paigaldamist. See suunis on tehniliselt revideeritud ning kõik selle varasemad versioonid on kehtetud.



**Soovitame olla ettevaatlik** toote kasutamisel aromaatsete õlide ja kütuste, taimeõlide ning tugevate aromaatsete lahustite keskkonnas.

Erijuhtude palun võtke täiendava info saamiseks ühendust tehase tehnilise osakonnaga.

**SERTIFIKAADID:**

Katsetunnistused ja sertifikaadid [info@besealed.com](mailto:info@besealed.com)

**OHUTUS:**

Toote ohutusleht [info@besealed.com](mailto:info@besealed.com)

Sellel tehniliste andmete lehel sisalduv info põhineb meie uuringute tulemustel ja meie praktilistel kogemustel antud valdkonnas. Kõik katseandmed on keskmised väärtused, mis on saadud määratletud tingimustel. Meie toodete nõuetekohane ning seega efektiivne ja edukas paigaldamine ei ole meie kontrolli all. Paigaldaja vastutab objekti spetsiifiliste tingimustega arvestades nõuetekohase paigaldamise ja ehitusprotsessi lõpptulemuste eest. See võib eeldada selles dokumendis standardsete juhtumite tarvis antud soovituste kohandamist. Selles tehnilises suunises sisalduvaid spetsifikatsioone ületavad meie töötajate või esindajate esitatud spetsifikatsioonid eeldavad kirjalikult üle kinnitamist. Kinni tuleb pidada katsetamise ja paigaldamise suhtes kehtivatest standarditest, tehnilistest suunistest ning üldtunnustatud tehnoloogilistest nõuetest. Me saame seetõttu garanteerida ja garanteerime üksnes oma toodete kvaliteedi meie täpsustatud tingimustel, mitte nende efektiivset ja edukat paigaldamist. See suunis on tehniliselt revideeritud ning kõik selle varasemad versioonid on kehtetud.